

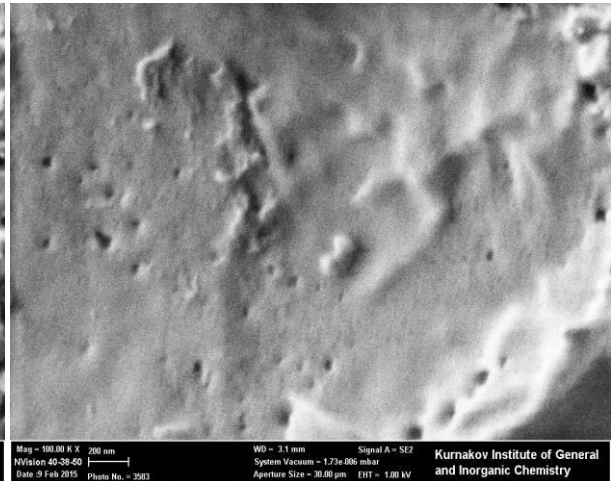
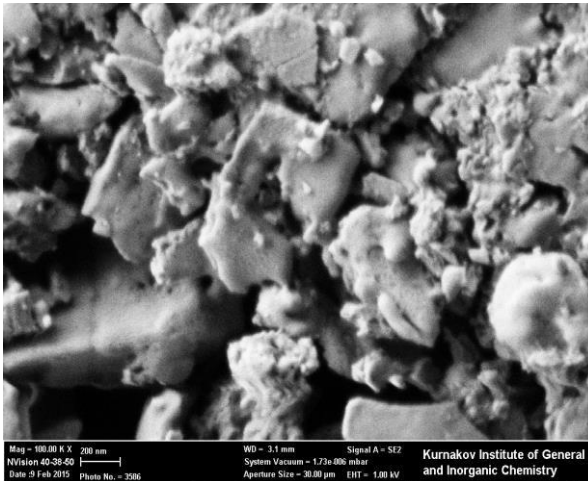
"MedAgro", fungusit özelliklerine sahip, bakır ve amonyak bazlı yeni nesil, oldukça etkili bir büyüme aktivatörüdür. Bakır, en yüksek antifungal ve bakterisit özelliklere sahip kimyasal bir elementtir. Çoğu patojen mantar ve bakterinin üzerinde zararlı bir etkiye sahiptir. Amonyak azotlu yaprak bitkisi beslenmesi olarak kullanılır ve ayrıca antiseptik özelliklere sahiptir. Bu sayede, amonyak bazı redoks reaksiyonlarını engeller, bu da enfeksiyonların büyük çoğunluğunun ölümüne yol açar. Ameliyat öncesi cerrahlar bile elleri normal sabunla değil de amonyak çözeltisiyle dezenfekte ederler.

CopperAgro, aktif madde partiküllerinin bileşimi ve nano boyutu nedeniyle yeni nesil mantar önleyici bir ilacıdır (Şekil 2). Piyasada, bitkiler için büyüme düzenleyicileri ve mantar karşıtı madde ürünlerinin çoğunu önemli ölçüde aşmaktadır.

" MedAgro", aktif madde parçacıklarının kompozisyonu ve nano boyutundan dolayı yeni nesil ilaçtır (şekil 2).İlacın temel, verimi arttırmanıza, ürünlerin kalitesini arttırmanıza, şeker içeriğini ve ağırlığını amanıza ve aynı zamanda bakterisit ve mantar öldürücü özelliklere bağlı olarak patojen mikrofloranın nüfuz etmesinden ve yayılmasından bitkileri etkili bir şekilde korumanıza izin veren eşsiz bir patentli formüle dayalıdır, bitkileri etkili bir şekilde korur, bakterisit ve fungisidal özellikleri nedeniyle patojen mikroflora yayılmasını önler. Aynı zamanda, MedAgro piyasada bulunan mantar önleyicilerden çok daha çevre dostudur.

Şek.1 Elektron mikroskobu altında bakır sülfat (Bordo karışımı).

Şekil 2 Elektron mikroskobu altında çözeltisi MedAgro.



Hassas hastalıklar: Geç yanıklık, peronosporoz, rizoktoniyoz, küf, makrosporoz, kabuk, chrysosporosis, çürük, vs gibi karmaşık mantar hastalıkları.

En yüksek etkililik, ilacın, hastalığın semptomlarının başlangıcına kadar profilaktik kullanımı ile elde edilir.Uygulanan yüzeyde olumsuz hava koşullarına dayanıklı bir katman oluşturur. Hava şartlarına bağlı olarak koruyucu eylem süresi 14 ila 21 gündür. Uygulama düzenlemelerine uyulması kültürel bitkiler üzerinde olumsuz etki yaratmaz.

Uygulama özellikleri: Tedavi, sakın kuru havalarda bitkileri çalışma solüsyonu ile eşit olarak kaplayan bir püskürtücü ile yapılmalıdır. Diğer insektisit ve fungusitlerle paylaşılmasına izin verilir, ancak her bir özel durumda paylaşım testleri gereklidir. Püskürtme sabah saatlerinde veya akşam hava sıcaklığı +1 ° C ... +25 ° C şartlarında yapılmaktadır.

Kullanım kuralları kapsamında fitotoksik bir ilaç değildir.

- Bitkilerde fotosentezi artırır.
- Don ve kuraklık durumunda ek bitki koruma sağlar.
- Yapraklarda olumlu bir etkisi olan alkali ortama sahiptir.
- Verim ve ürün kalitesini artırır.
- Yüzeysel aktif madde ve yapıştırıcı içermez.
- Şu anda kullanılan ürünlerin çoğundan daha çevre dostu ve güvenli bir üründür.
- Çökmemesi ilacın tüm özelliklerinin tam kullanılmasına izin verir
- Bakır sülfat özelliklerinin birkaç katının etkisine göre yüksek bakteri ve mantar öldürücü özelliklere sahiptir.
- Bitki üzerinde bir sonraki işleme kadar uzun ömürlü ve güvenilir bir koruma sağlaması için yüzeyinde bir bakır kaplama oluşturur
- Parçacıkların büyüklüğü nedeniyle, eşsiz formül ve bitkinin dayanıklılığı toprağın işlevini yavaşlatmaz.
- Bağımlılık ve yan etkileri bulunmamaktadır.
- Çözeltinin hazırlanması kolaydır (sade su ile seyreltilir)
- Düşük sıcaklıklarda da etkisini gösterir.
- Uygun maliyetli



Vergi numarası 6732167489/673201001

DKN 1186733015842,
214030, Smolensk bölgesi, Smolensk şehri, N-Neman sokak,
No23b, ofis .52
Tel.:+79203355720,+79038913837
e-mail: agrotrade.sm@yandex.ru

MedAgro uygulama kural ları:

Uygulama oranı %-ha	Sıvı tüketimi Litre	Tür, işlenmiş nesne	Yöntem , işlem süresi, uygulama özellikleri	Önerilen tedavi sayısı	Tedaviler arasındaki süre, günler
0,8% çözelti (800 ml ürün için 100)	500-1000	Üzüm	Büyüme mevsiminde püskürtme önleyici spreyleme - sonbaharda ve ilkbaharda ağaca.	5-6	14-21
0,8% çözelti (700 ml ürün için 100Litre su)	500-1000	Elma ağacı	Büyüme mevsiminde püskürtme: meyve tomurcuklarının çiçeklenme aşamasında sonbaharda ve ilkbaharda ağaca önleyici spreyleme. Yapraklara göre % 0,5-0,6 oranında çalışma.	5-6	14-21
0,8% çözelti (700 ml ürün için 100Litre su)	500-1000	Şeftali, kayısı, vişne, tatlı kiraz, erik	Büyüme mevsiminde püskürtme : meyve tomurcuklarının çiçeklenme aşamasında sonbaharda ve ilkbaharda ağaca önleyici spreyleme. Gereklikte yapraklara göre % 0,5-0,6 oranında çalışma	3-6	7-10
0,8% çözelti (700 ml ürün için 100Litre su)	500-1000	Şerbetçiotu	Büyüme mevsiminde püskürtme	3-4	14-21
0,8% çözelti (800 ml ürün için 100Litre su)	800-1000	Salatalık	Büyüme mevsiminde püskürtme	2-4	14-21
0,8% çözelti (800 ml ürün için 100Litre su)	400-1000	Domates	Büyüme mevsiminde püskürtme	3-4	14-21
0,8% çözelti (800 ml ürün için 100Litre su)	400-600	Şeker pancarı	Büyüme mevsiminde püskürtme	3-4	14-21
0,8% çözelti (800 ml ürün için 100Litre su)	400-600	Patates	Büyüme mevsiminde püskürtme	4-5	14-21
0,8% çözelti (700 ml ürün için 100Litre su)	400-800	Ayçiçeği	Büyüme mevsiminde püskürtme	2-3	14-21
0,8% çözelti (700 ml ürün için 100Litre su)	300-400	Kanola	Büyüme mevsiminde püskürtme	2-3	14-21
0,8% çözelti (700 ml ürün için 100Litre su)	300-400	Mısır	Büyüme mevsiminde püskürtme	2-3	14-21
0,8% çözelti (700 ml ürün için 100Litre su)	300-400	Havuç, soğan	Büyüme mevsiminde püskürtme	3-4	14-21
0,8% çözelti (700 ml ürün için 100Litre su)	300-400	Keten	Büyüme mevsiminde püskürtme	2	14-21
0,8% çözelti (700 ml ürün için 100Litre su)	300-400	Soya	Büyüme mevsiminde püskürtme	2	14-21
0,8% çözelti (700 ml ürün için 100Litre su)	300-400	Karabuğday	Büyüme mevsiminde püskürtme	2	14-21
0,8% çözelti (700 ml ürün için 100Litre su)	300-400	Karpuz kavun	Büyüme mevsiminde püskürtme	2-3	14-21
0,8% çözelti (700 ml ürün için 100Litre su)	150-300	Ekinler	Büyüme mevsiminde püskürtme	2	14-21

MedAgro, temas etkisinin bir ilacıdır, bu nedenle, maksimum etkiyi elde etmek için, çalışma sıvısı tüm bitkinin kaplanması için yeterli olmalıdır! Sıvı miktarı ilacın etkinliğini etkiler.

Çimlenme oranını ve tüm ekinlerin verimini arttırmak için, tohumların 1,0 ila 3,0 l / t ile tohum tedavisi TAVSİYE EDİLMEKTEDİR.